

特長

- ・医療・分析器機向け、ガス・流体制御用耐食性電磁弁
- ・ソレノイド部を流体から隔離、腐食性流体に最適な構造
- ・流体のフラッシングが容易な特殊内部構造
- ・流体への熱伝達が少ないロッカー構造
- ・コンパクトで高圧、大流量に対応

材質（流体接触部品）

ボディ	PEEK(ポリエーテルエーテルケトン)
ダイヤフラム	FFPM(パーフロロエラストマー)
シール材	FFPM(パーフロロエラストマー)

電気仕様

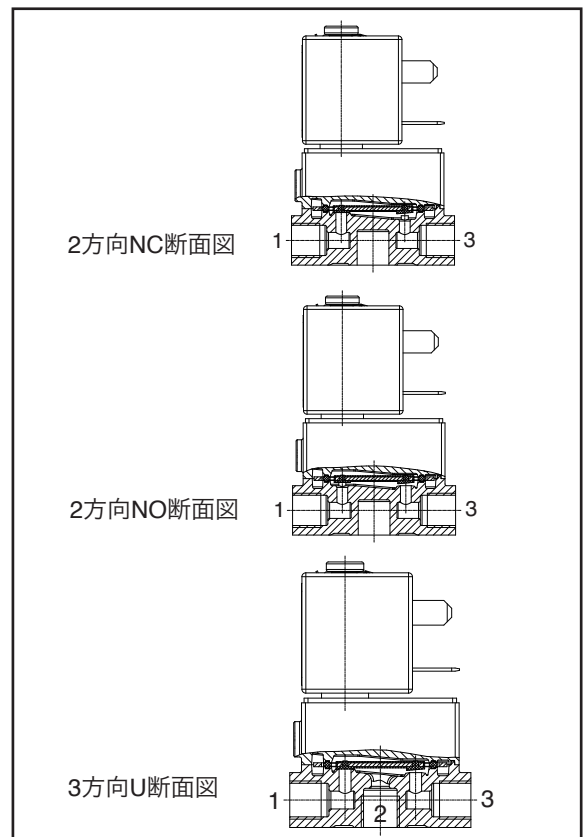
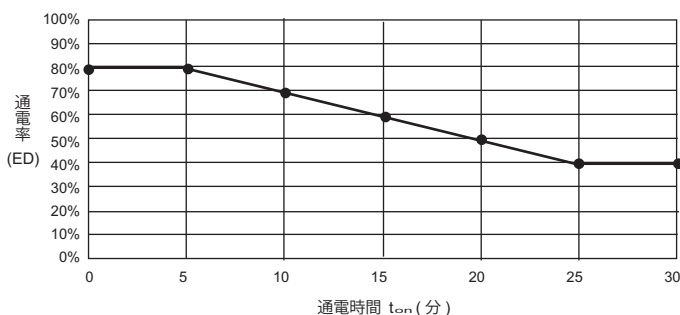
電圧	DC12,24V 許容電圧変動範囲 +10%,-5%
消費電力	10W (9.6W プレフィクス"SC"ソレノイド12Vタイプ) 2.5W (オプションパワーセーブコネクタ使用時)
コイル絶縁等級	F種
接続方法	DIN または45cmリード線
IP保護等級	IP65

弁部の仕様・オプション

動粘度	20cSt (mm ² /s)
応答時間	~10ms
内容積	< 0.48ml
オプション仕様	・シール材 FPM(フッ素ゴム) EPDM(エチレンプロピレンゴム) ・パワーセーブコネクタ (LED付き) 形式番号：88100934 (DC24V)

DC12Vのパワーセーブコネクタについてはお問い合わせください。

最大通電率と通電時間



温度

周囲温度	10°C~50°C
流体温度	FFPM 0°C~70°C FPM 10°C~40°C EPDM 5°C~40°C

CEマーキング:

該当するCEマーキングの各指令に適合します。

$$\text{非通電時間} : t_{off} = t_{on} \times (100\% / ED - 1)$$

例) 通電時間15分の場合、最大通電率は左図より ED = 60%

$$\text{非通電時間} : t_{off} = 15 \text{分} \times (100\% / 6\% - 1) = 10 \text{分}$$

注：通電率100%でご使用の場合はパワーセーブコネクタ (88100934, DC24V) を使用する必要があります。

仕様

配管仕様	オリフィス径 (mm)	Cv値	最低作動圧力差 (MPa)	最高作動圧力差 (MPa)		形式番号	定格電力 (W)	接続** タイプ	質量*** (g)	外径寸法図
				気体	液体					
2方向常時閉形										
G 1/8	2	0.116	-0.09	1	1	SC G067A206	9.6 / 10	1	130	1
						L G067A206	10	2	124	3
	3	0.186	-0.09	0.3	0.3	SC G067A207	9.6 / 10	1	130	1
						L G067A207	10	2	124	3
	4	0.350	-0.09	0.15	0.15	SC G067A208	9.6 / 10	1	130	1
						L G067A208	10	2	124	3
マニホールド*	2	0.116	-0.09	1	1	SC S067A206	9.6 / 10	1	124	2
						L S067A206	10	2	120	4
	3	0.186	-0.09	0.3	0.3	SC S067A207	9.6 / 10	1	124	2
						L S067A207	10	2	120	4
	4	0.350	-0.09	0.15	0.15	SC S067A208	9.6 / 10	1	124	2
						L S067A208	10	2	120	4
2方向常時開形										
G 1/8	2	0.116	-0.09	0.5	0.5	SC G067A212	9.6 / 10	1	130	1
						L G067A212	10	2	124	3
	3	0.186	-0.09	0.2	0.2	SC G067A213	9.6 / 10	1	130	1
						L G067A213	10	2	124	3
	4	0.350	-0.09	0.1	0.1	SC G067A214	9.6 / 10	1	130	1
						L G067A214	10	2	124	3
マニホールド*	2	0.116	-0.09	0.5	0.5	SC S067A212	9.6 / 10	1	124	2
						L S067A212	10	2	120	4
	3	0.186	-0.09	0.2	0.2	SC S067A213	9.6 / 10	1	124	2
						L S067A213	10	2	120	4
	4	0.350	-0.09	0.1	0.1	SC S067A214	9.6 / 10	1	124	2
						L S067A214	10	2	120	4
3方向ユニバーサル形										
G 1/8	2	0.116	-0.09	0.5	0.5	SC G067A200	9.6 / 10	1	130	1
						L G067A200	10	2	124	3
	3	0.186	-0.09	0.2	0.2	SC G067A201	9.6 / 10	1	130	1
						L G067A201	10	2	124	3
	4	0.350	-0.09	0.1	0.1	SC G067A202	9.6 / 10	1	130	1
						L G067A202	10	2	124	3
マニホールド*	2	0.116	-0.09	0.5	0.5	SC S067A200	9.6 / 10	1	124	2
						L S067A200	10	2	120	4
	3	0.186	-0.09	0.2	0.2	SC S067A201	9.6 / 10	1	124	2
						L S067A201	10	2	120	4
	4	0.350	-0.09	0.1	0.1	SC S067A202	9.6 / 10	1	124	2
						L S067A202	10	2	120	4

*: マウンティングスクリュー M3 x 8 mm 4個付き
 **: 1 = プレフィクス"SC"ソレノイド DIN 43650 IP65 2 = プレフィクス"L"ソレノイド リード線、長さ0.45m IP40
 ***: 接続タイプ1 コイル、コネクタ含む 接続タイプ2 リード線含む

形式番号表示内容とオプション説明

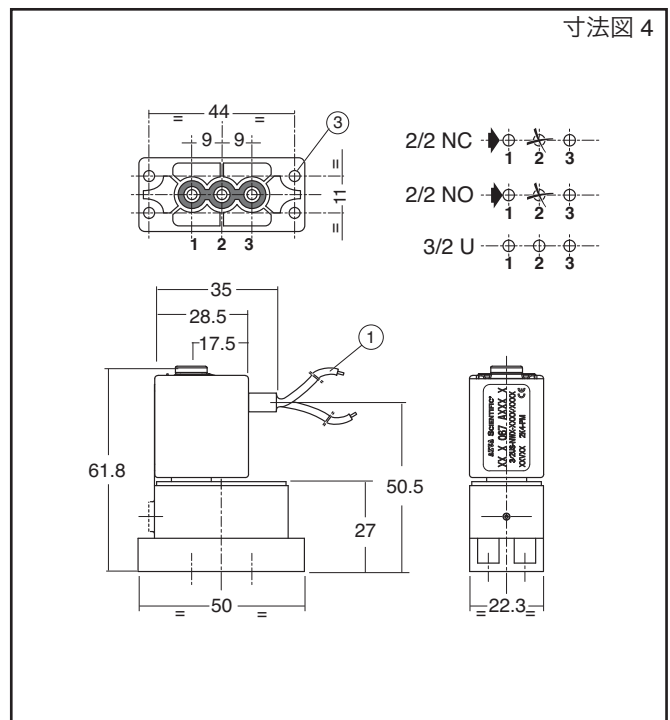
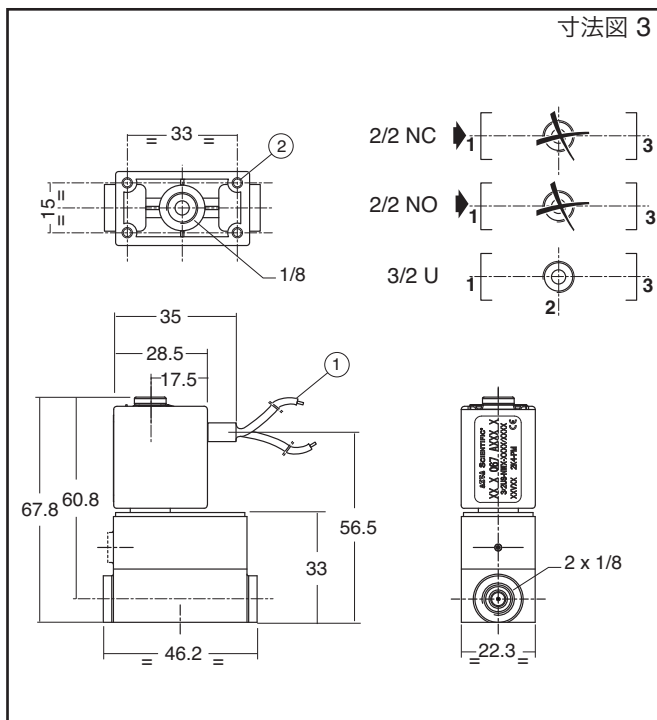
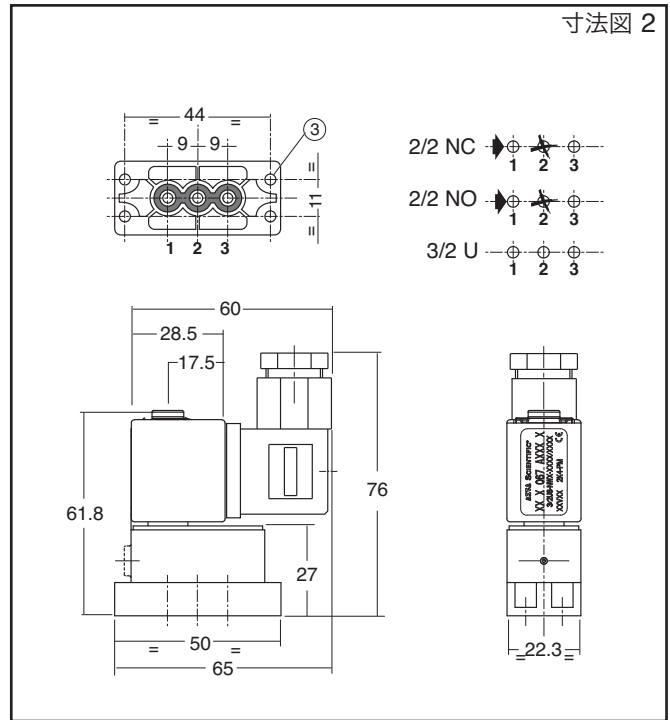
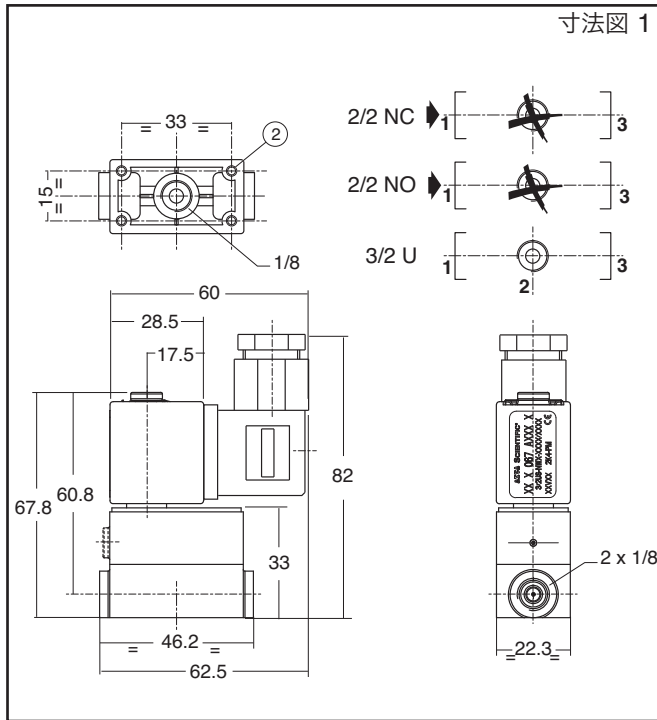
SC G067A206	V	DC XX
ベース形式番号	無記号 = シール材質 FFPM V = シール材質 FPM E = シール材質 EPDM	電圧 12(DC12V) 24(DC24V)

製品選定方法

- 基本となるベース形式番号をお選びください。
- 必要な場合は最後にオプション項目の記号を追加して下さい。

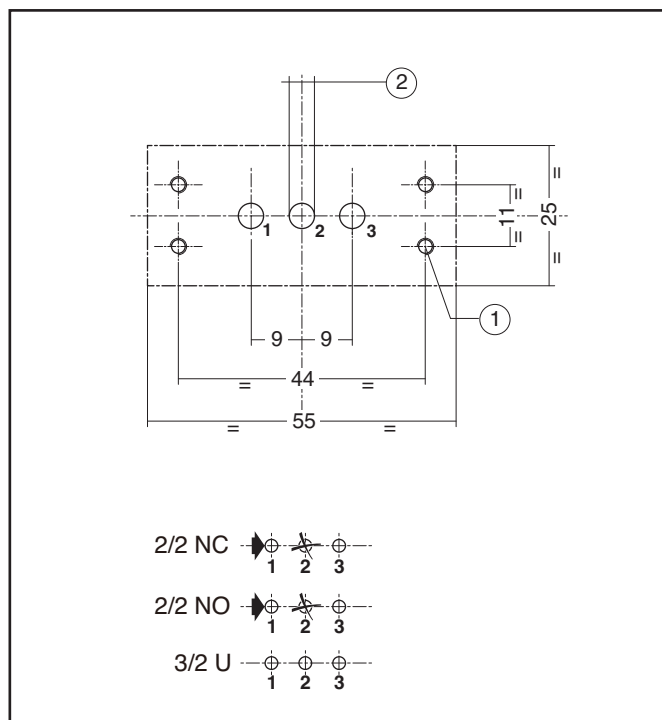
例) SC S067A202E DC24V= 3方向ユニバーサル
 マニホールドタイプ
 オリフィス径 4mm
 シール材 EPDM
 DC24V

バルブ寸法図 : (mm)



- ① リード線2本 0.45m
- ② マウンティング用穴 深さ7mm 4ヶ
- ③ マウンティング用穴φ3.2mm 4ヶ (マウンティングスクリュー M3 x 8mm 4ヶ付き)

マニホールド取付寸法：(mm)



- ① マウンティング用穴 ϕ 3.2mm 4ヶ
- ② 穴径 4.5mm 3ヶ