

特長

- ・ 労働省産業安全研究所指針による労検型式合格品
- ・ 耐圧防爆構造電磁弁（構造規格：d2G4, d3aG4、1種、2種危険度用）
- ・ さまざまな真空装置用に幅広い配管口径を用意
- ・ 高真空（ $1.3 \times 10^{-1} \sim 1.3 \times 10^{-4}$ Pa）まで対応可能
- ・ 屋外形、防滴仕様

一般仕様

作動圧力差 0～0.1MPa
流体 空気（低・中・高真空）
漏れ量（空気圧にて） 0cm³/min

流体および周囲温度範囲（C°）

		標準	
		流体	周囲
AC	M12-FT	-10～50	-10～50
	M12-HT	-10～60	-10～60

△ 表の温度範囲外でご使用の場合はご相談ください。△ 流体が凍結した場合、損傷を生じるおそれがあります。
※JE4についてはお問い合わせください。



主要部材質およびその他の標準仕様

ボディ	ブラス	アルミニウム
メインシール材	低・中真空用：NBR(ブナーN)、高真空用：FPM(バイトン)	
コイル絶縁等級	F種またはH種（標準）	
配線接続方式	端子箱	
電磁ケース	JE3,JE32	防爆構造記号：d2G4
	JE4	防爆構造記号：d3aG4
IP等級	JE3,JE32	IP65（防噴流形）（IEC 60529/JIS C0920）
	JE4	防滴仕様

※電磁ケースの材質はメラミン塗装アルマイト処理アルミダイカストです。

電気特性

標準電源電圧 AC（～） 100V, 110V, 200V, 220V - 50, 60Hz
（ACのみ）

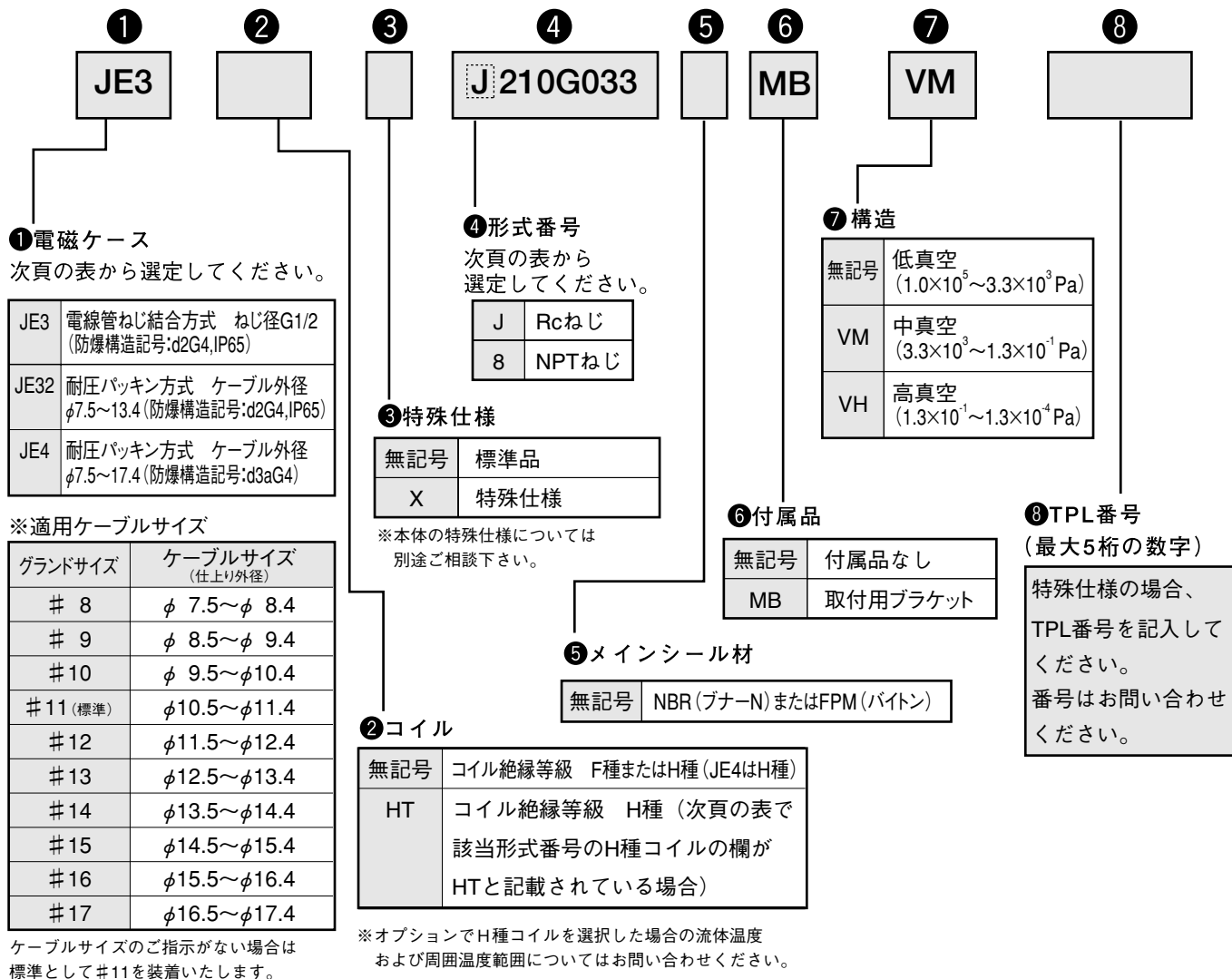
コイルタイプ	消費電力				
	AC突入 ～	AC保持 ～		DC ＝	(W)
		(VA)	(VA)		
	60Hz	60Hz	50Hz	60Hz	
M12 - FT / HT	130	26	15.4	15.4	-

※他の電圧についてはご相談ください。

構造図、部品材質、作動図については、J525,J535頁をご参照ください。

JE 210/JE 215 シリーズ (常時開、3/8~2)

□ 形式番号表示例



□ ご注文時の形式番号表示方法 上記の形式番号表示例をご参照のうえ次の点にご留意ください。

- a) 形式番号の文字は空間をあけず、つめて表示してください。
- b) ④の左から6番目の“0”は省略してつめてください。
- c) ②と③がともに無記号の場合は①と④との間に“-”を入れてください。
- d) ②または③が無記号でない場合は①と④との間に“-”は必要ありません。

ご注文時の形式番号表示例：JE3-J210G33MBVM
JE3HT8215C53VH

JE 210/JE 215 シリーズ (常時開、3/8~2)

□形式番号別仕様

●：標準装備 ○：オプション ー：なし

配管口径	オリフィス径 (mm)	Cv 値	作動圧力差(MPa)		定格電力 (W)	形式番号			外形寸法図番号	用途					オプション			備考		
			最低	最高		AC	形式番号			逆止弁	吐出し	または高真空	吸い込み	または排気	NPTねじ	H種コイル			MO	MB
			(例)JE3 J210G033, JE32 J210G033				数字を一つ選んでください。	注1								AC	MO			
プラスチックボディ																				
3/8	16	3	0	0.1	15.4	JE	3/32/4	J210G033	1	-	○	-	-	○	○	●	-	○		
1/2	16	4	0	0.1	15.4	JE	3/32/4	J210G034	1	-	○	-	-	○	○	●	-	○		
3/4	19	5.5	0	0.1	15.4	JE	3/32/4	J210G035	2	-	○	-	-	○	○	●	-	○		
アルミニウムボディ																				
1	41	20.5	0	0.1	15.4	JE	3/32/4	J215C053	3	-	○	-	-	○	○	HT	-	-	注3	
1 1/4	41	31.7	0	0.1	15.4	JE	3/32/4	J215C063	4	-	○	-	-	○	○	HT	-	-	注3	
1 1/2	41	32.7	0	0.1	15.4	JE	3/32/4	J215C073	4	-	○	-	-	○	○	HT	-	-	注3	
2	53	55	0	0.1	15.4	JE	3/32/4	J215C083	5	-	○	-	-	○	○	HT	-	-	注2,3	

MO：手動操作器
MB：取付用ブラケット

注1. 「中真空用」については「VM」、「高真空用」については「VH」を形式番号の後に付けてください。

(前頁をご参照ください。)

(例) 低真空用 JE3 J210G033

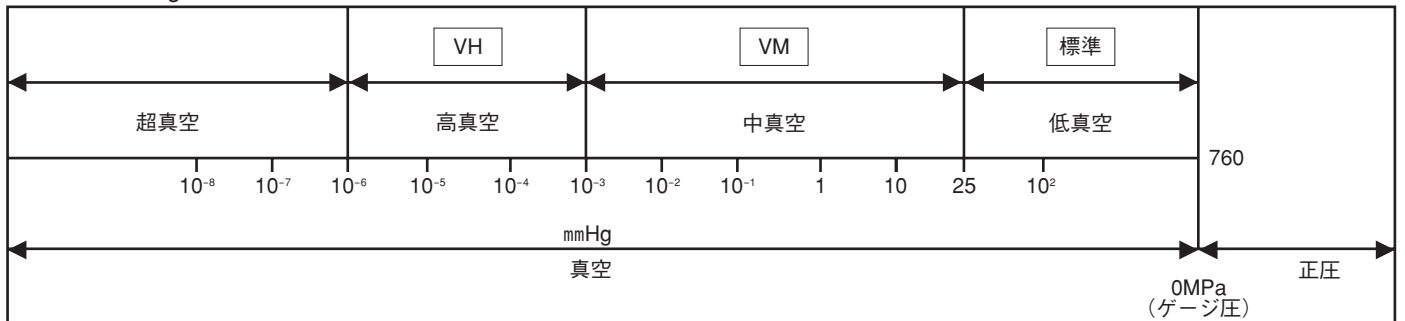
中真空用 JE3 J210G033 VM

高真空用 JE3 J262G033 VH

注2. 電磁部を水平より上向きに取り付けてください。

注3. JE4は、標準でH種コイル (M12-HT) です。

■真空圧 (mmHg) からの形式番号選定スケール



●mmHgへの単位換算は以下の表を参考にしてください。

Pa	bar	atm	mmH ₂ O	mmHg
1	1×10 ⁻⁵	9.869×10 ⁻⁶	1.020×10 ⁻¹	7.501×10 ⁻³
1×10 ⁵	1	9.869×10 ⁻¹	1.020×10 ⁴	7.501×10 ²
9.807×10 ⁴	9.807×10 ⁻¹	9.678×10 ⁻¹	1×10 ⁴	7.355×10 ²
1.013×10 ⁵	1.013	1	1.033×10 ⁴	7.600×10 ²
9.807	9.807×10 ⁻⁵	9.678×10 ⁻⁵	1	7.356×10 ⁻²
1.333×10 ²	1.333×10 ⁻³	1.316×10 ⁻³	1.360×10	1

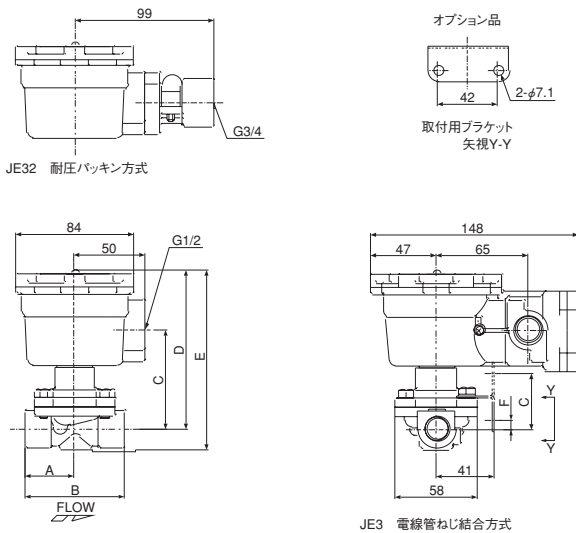
JE 210/JE 215シリーズ (常時開、3/8~2)

□取り付け

- ・取付姿勢：前頁の備考欄に「注2」があるものについては、指示通り取り付けてください。その他は任意。
- ・リビルドキット (スペアパーツ) は別途ご用意しております。

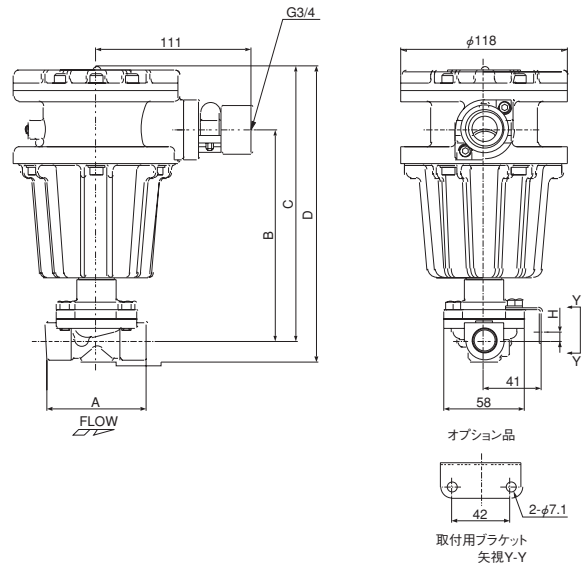
□外形寸法(mm)

外形寸法図番号 1, 2 (JE3/32)



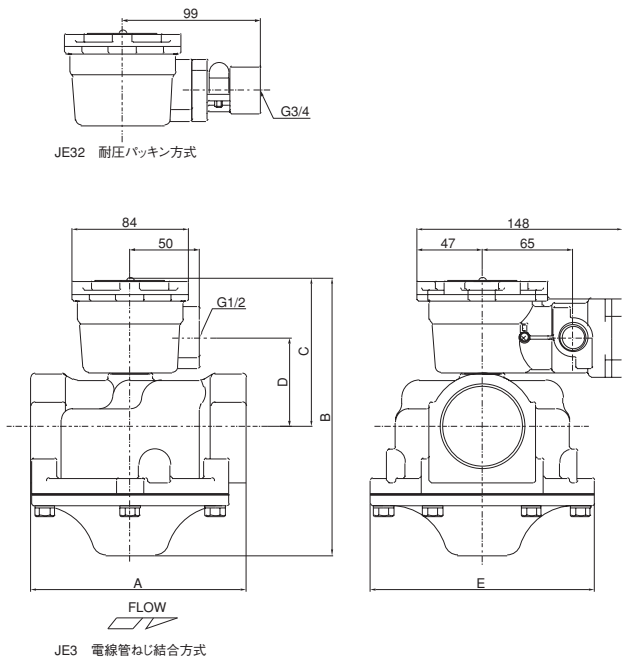
外形寸法図番号	A	B	C	D	E	F	G
1	36	71	74	117	135	10	44
2	35	70	70	113	127	6	40

外形寸法図番号 1, 2 (JE4)



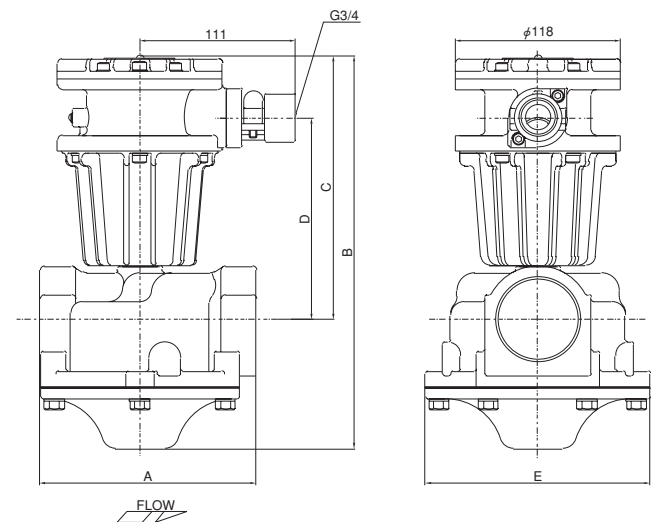
外形寸法図番号	A	B	C	D	E
1	71	154	199	217	10
2	70	151	195	209	6

外形寸法図番号 3, 4, 5 (JE3/32)



外形寸法図番号	A	B	C	D	E
3	127	183	102	59	137
4	127	183	100	57	137
5	155	199	107	64	160

外形寸法図番号 3, 4, 5 (JE4)



外形寸法図番号	A	B	C	D	E
3	127	183	184	139	137
4	127	183	182	138	137
5	155	281	189	144	182