

特長

- ・ 労働省産業安全研究所指針による労検型式合格品
- ・ 耐圧防爆構造電磁弁（構造規格：d2G4, d3aG4、1種、2種危険度用）
- ・ 手動操作と電気操作を組み合わせた安全回路用電磁弁
- ・ 機械の停止時に予期しないバルブの始動を防ぐために設計
- ・ 通電時にラッチがかかり、ハンドル操作で開閉可能となる設計
- ・ 消磁時にラッチが解除され、ハンドルはフリーとなり、バルブは閉止状態を保持する
- ・ 屋外形、防滴仕様

一般仕様

作動圧力差 0~0.17MPa
 流体 空気、ガス、水、油(65mm²/s以下)
 漏れ量（空気圧にて） 0cm³/min
 設置環境 屋外形

流体および周囲温度範囲(°C)

		標準	
		流体	周囲
AC	M12-HT	-10~50	-10~60
DC	M12-HT	-10~50	-10~50

△ 表の温度範囲外でご使用の場合はご相談ください。△ 流体が凍結した場合、損傷を生じるおそれがあります。

主要部材質およびその他の標準仕様

ボディ	アルミニウム		
メインシール材	NBR(ブナー-N)		
コイル絶縁等級	H種		
配線接続方式	端子箱		
電磁ケース	JE3,JE32	防爆構造記号：d2G4	
	JE4	防爆構造記号：d3aG4	
IP等級	JE3,JE32	IP65（防噴流形）（IEC 60529/JIS C0920）	
	JE4	防滴仕様	

※電磁ケースの材質はメラミン塗装アルマイト処理アルミダイカストです。

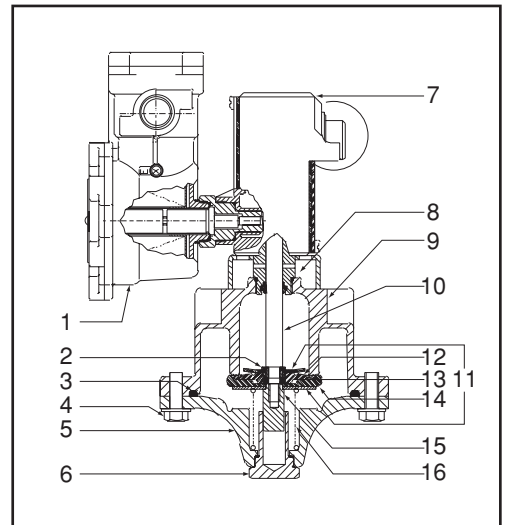
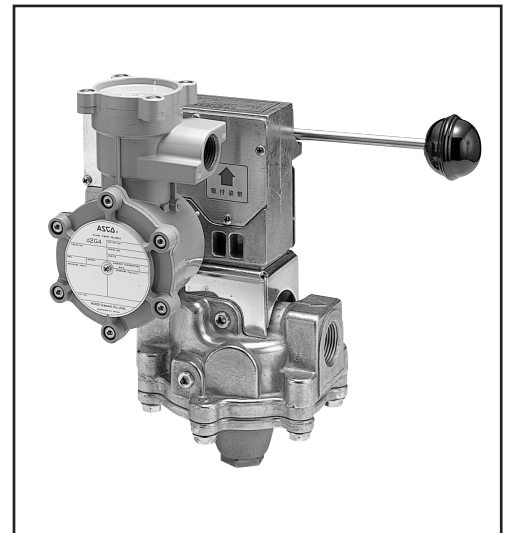
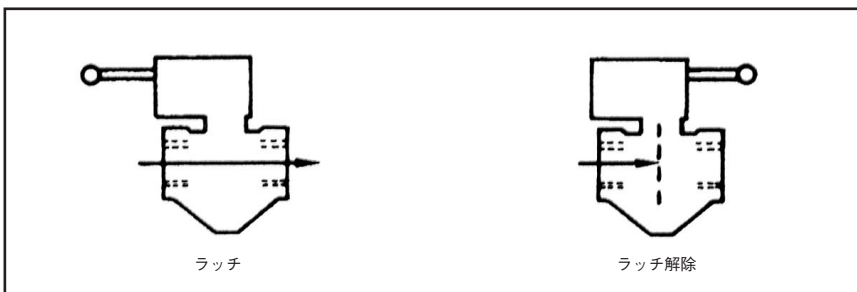
電気特性

標準電源電圧 AC(～) 100V, 110V, 200V, 220V - 50, 60Hz
 DC(＝) 12V, 24V, 100V, 120V, 125V

コイルタイプ	消費電力						
	AC突入 ～ (VA)	AC保持 ～ (VA)		DC ＝ (W)			
		60Hz	60Hz			50Hz 60Hz	
						15.4	15.4
M12 - HT	70	24	15.4	15.4	16.8		

※他の電圧についてはご相談ください。

作動方式と手動ハンドル（ラッチレバー）との関係

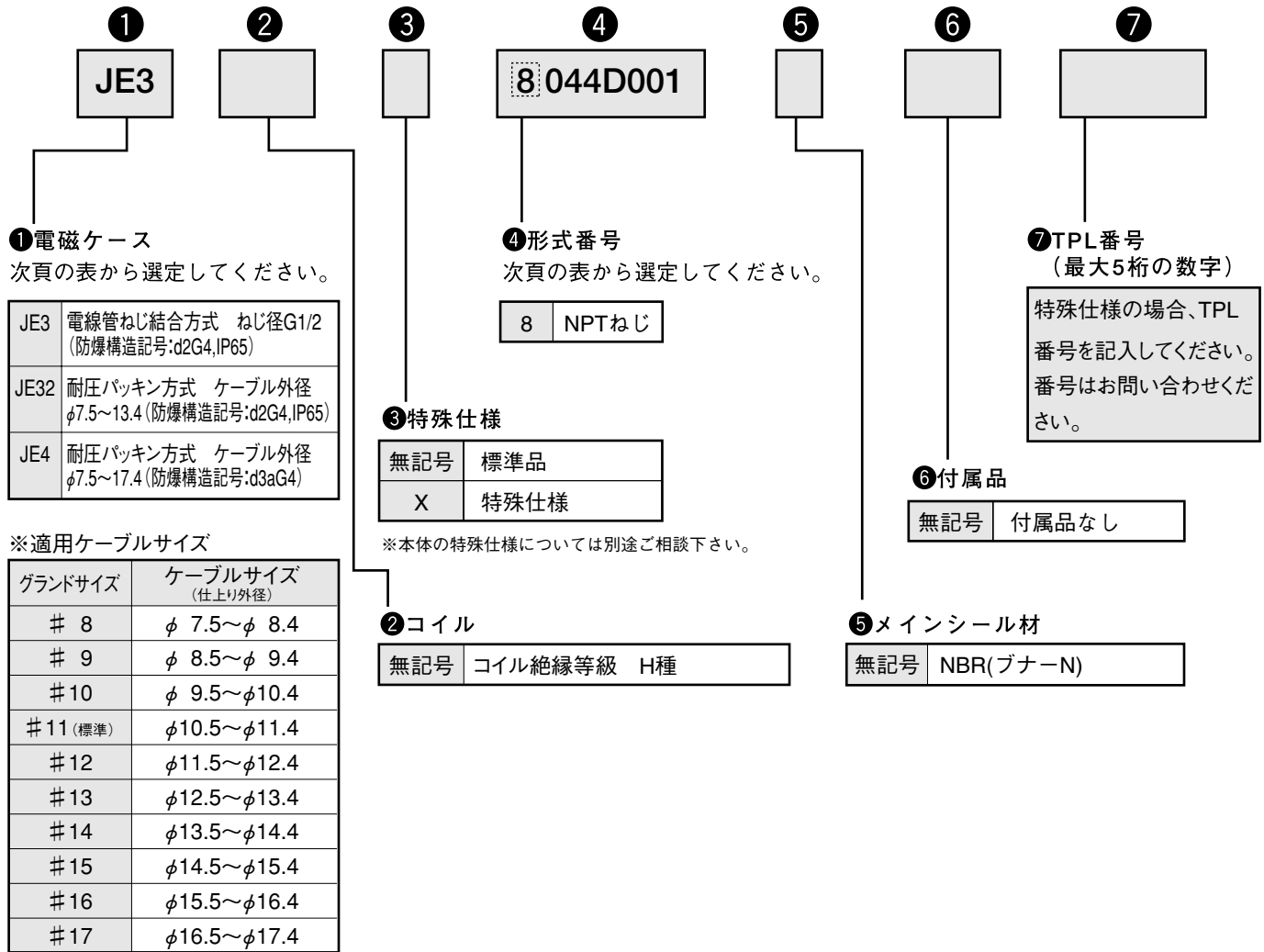


番号	部品名称	材質 標準
1	ソレノイド組立品	アルミニウム H種モールド
2	アダプタ	ステンレス* (303)
③	ガスケット	NBR*
4	スクリュー	スチール
5	ボンネット	アルミニウム*
6	エンドキャップ	プラス*
7	手動リセット組立品	アルミニウム ステンレス (302/304,303) スチール
⑧	ボンネット組立品	プラス* NBR* ポリウレタン*
9	ボディプラグ組立品	アルミニウム* スチール*
⑩	ステム	ステンレス* (303)
11	ワッシャ	ステンレス* (302/304)
⑫	ディスク	NBR*
13	スペーサ	ステンレス* (303)
⑭	ディスク組立品	ステンレス* (302/304) NBR*
15	ナット	プラス*
⑯	スプリング	ステンレス*

●番号を○で囲んであるのはリビルドキットに含まれる部品です
 ●*：流体接触部品

JE 044シリーズ (フリーハンドル形2方向電磁弁、3/4~3)

□形式番号表示例



ケーブルサイズのご指示がない場合は標準として#11を装着いたします。

□ご注文時の形式番号表示方法 上記の形式番号表示例をご参照のうえ次の点にご留意ください。

- 形式番号の文字は空間をあけず、つめて表示してください。
- ④の左から6番目と7番目の“00”は省略してつめてください。
- ②と③がともに無記号の場合は①と④との間に“-”を入れてください。
- ②または③が無記号でない場合は①と④との間に“-”は必要ありません。

ご注文時の形式番号表示例：JE3-8044D1

JE 044シリーズ (フリーハンドル形2方向電磁弁、3/4~3)

□形式番号別仕様

●：標準装備 ○：オプション ー：なし

配管口径	オリフィス径 (mm)	Cv 値	作動圧力差 (MPa)				定格電力 (W)		形式番号 <small>(例)JE3 8044D001, JE32 8044D001</small>				外形寸法図番号	オプション								備考	
			最低	最高			AC	DC	数字を一つ選んでください。	AC	DC	NPT ねじ		H種コイル		メインシール材				MO	MB		
				空気/ガス										V	E	J	T						
				AC	DC	DC																	
アルミニウムボディ																							
3/4	41	13	0	0.17	0.17	15.4	16.8	JE	3/32/4	3/32/4	8044D001	1	●	●	●	-	-	-	-	-	-	-	-
1	41	22	0	0.17	0.17	15.4	16.8	JE	3/32/4	3/32/4	8044D002	1	●	●	●	-	-	-	-	-	-	-	-
1 ¹ / ₄	41	30	0	0.17	0.17	15.4	16.8	JE	3/32/4	3/32/4	8044D003	1	●	●	●	-	-	-	-	-	-	-	-
1 ¹ / ₂	41	33	0	0.17	0.17	15.4	16.8	JE	3/32/4	3/32/4	8044D004	2	●	●	●	-	-	-	-	-	-	-	-
2	53	55	0	0.14	0.14	15.4	16.8	JE	3/32/4	3/32/4	8044D005	3	●	●	●	-	-	-	-	-	-	-	-
2 ¹ / ₂	76	108	0	0.069	0.069	15.4	16.8	JE	3/32/4	3/32/4	8044D006	4	●	●	●	-	-	-	-	-	-	-	-
3	76	135	0	0.069	0.069	15.4	16.8	JE	3/32/4	3/32/4	8044D007	4	●	●	●	-	-	-	-	-	-	-	-

フリーハンドルの作動

MO：手動操作器

MB：取付用ブラケット

- ソレノイド部に通電し、手動ハンドルを一旦上下・左右いっぱいまで動かして「リセット」位置までもっていきます。このとき、手動ハンドルの動きが弁本体に接続されますので、手動ハンドルが少し重くなります (Latched)。この段階でフリーハンドル機構が働き、手動ハンドルを上下・左右に動かすことにより自由に弁を開閉できるようになります。ソレノイド部への通電を停止 (無通電に) すると、フリーハンドル機構が解除され、その瞬間に弁は元の位置に戻ります (Unlatched)。
- 無通電状態では、手動ハンドルは自由に動きますが、弁本体は一切作動しません。通電状態では、一度「リセット」した後は、手動ハンドルの動きに応じて自由に弁を開閉できます。また、通電状態を維持する限り、弁は最後に手動ハンドルをいっぱいまで動かした位置で保持します。通電を停止した瞬間に弁は元の位置に戻ります (手動ハンドルの位置は変わりません)。

JE 044シリーズ (フリーハンドル形2方向電磁弁、3/4~3)

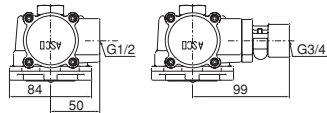
□取り付け

- ・ 取付姿勢：手動リセット部を垂直上向きに取り付けてください。
- ・ リビルドキット (スペアパーツ) は別途ご用意しております。

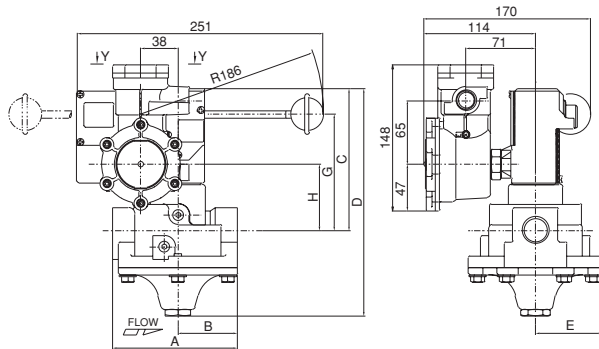
□外形寸法(mm)

外形寸法図番号 1, 2, 3, 4 (JE3/32)

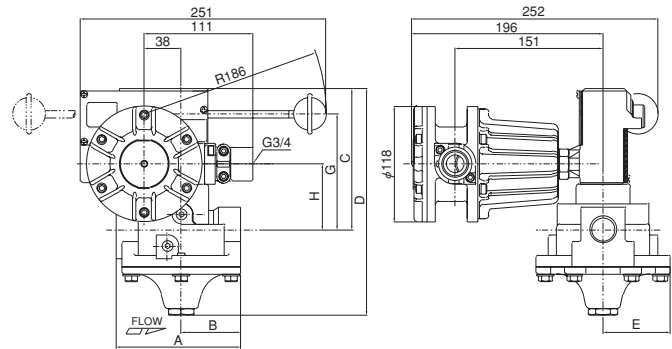
外形寸法図番号 1, 2, 3, 4 (JE4)



JE3 電線管ねじ結合方式 矢視Y-Y (ソレノイド部のみ)
JE32 耐圧パッキン方式 矢視Y-Y (ソレノイド部のみ)



外形寸法図番号	A	B	C	D	E	G	H
1	127	60	144	231	68	118	67
2	127	60	143	231	68	117	66
3	155	71	149	247	80	123	72
4	198	99	171	304	105	144	94



外形寸法図番号	A	B	C	D	E	G	H
1	127	60	144	231	68	118	67
2	127	60	143	231	68	117	66
3	155	71	149	247	80	123	72
4	198	99	171	304	105	144	94